



IT / EN



BLOCKS REINFORCEMENT

SOLUZIONI PER IL RINFORZO DEI BLOCCHI
SOLUTIONS FOR BLOCK REINFORCEMENT

RINFORZO BLOCCHI

Tenax è al tuo fianco con soluzioni innovative per ridurre gli scarti ed aumentare la redditività dei materiali lapidei. Tenax offre le migliori soluzioni per il recupero dei blocchi fratturati grazie a sistemi che portano alla formazione, attorno al blocco di un rivestimento duro e strutturale che permette di aumentare la resistenza del materiale ed evitare rotture derivanti dalle sollecitazioni a cui è sottoposto in fase di movimentazione, trasporto e taglio.



BLOCKS REINFORCEMENT

Tenax stands by your side with innovative solutions to reduce waste and increase profitability of stone materials. Tenax offers the best technical solutions for block reinforcement. These systems form a hard structural coating around the block, which allows to increase the material strength and to prevent fractures caused by the stress to which they are subjected during handling, transport and cutting.

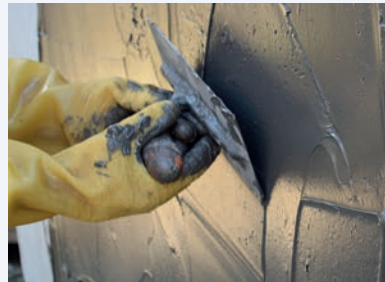
RINFORZO BLOCCHI: APPLICAZIONE MANUALE PER IL RECUPERO DI BLOCCHI CON PICCOLE/MEDIE FRATTURE



BLOCKS REINFORCEMENT: MANUAL APPLICATION FOR THE RECOVERY OF BLOCKS WITH SMALL/MEDIUM FRACTURES

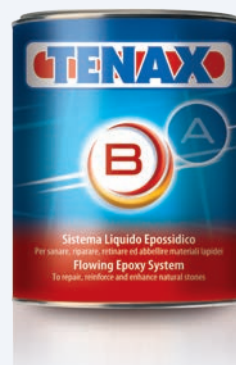
Applicazione manuale di apposito sistema epossidico e fibra di vetro sui 4 lati del blocco.

Manual application of specific epoxy systems and fiberglass on the 4 sides of the block.



ROCK100 A + B

- ⊕ Facile da dosare e applicare
- ⊕ Eccellente spatolabilità e verticalità
- ⊕ Indurimento anche a basse temperature
- ⊕ Alta stabilità nel tempo



- ⊕ Easy to dose and apply
- ⊕ Excellent spreadability and verticality
- ⊕ Hardening even at low temperatures
- ⊕ High stability in time

PARTE A PART A	PARTE B PART B	DA UTILIZZARE ALLE SEGUENTI TEMPERATURE TO BE USED AT THE FOLLOWING TEMPERATURES
ROCK100A - ROCK 100 PARTE A	ROCK100B/S - ROCK 100 PARTE B SUMMER	SUPERIORE A / MORE THAN 30°C
ROCK100A - ROCK 100 PARTE A	ROCK100B/I - ROCK 100 PARTE B INTERMEDIO	TRA / BETWEEN 15°C - 30°C
ROCK100A - ROCK 100 PARTE A	ROCK100B/W - ROCK 100 PARTE B WINTER	TRA / BETWEEN 5°C - 15°C
ROCK100ASOFT - ROCK100 PARTE A SOFT	ROCK100B/W - ROCK 100 PARTE B WINTER	TRA / BETWEEN 0°C - 10°C